

# ZAWORY MIESZAJĄCE SERIA H I HG

Zawory serii H i HG przeznaczone są do instalacji o ograniczeniach przestrzennych.

– Żeliwne zawory serii 3H/4H: DN 20–50, PN 6. Gwinty wewnętrzne.

– Żeliwne zawory serii 3HG/4HG: DN25, PN 10. Przyłącza złączne.

## ZASTOSOWANIE

Zawory serii H i HG są ukształtowane w formie litery H. Górne przyłącza przeznaczone są do podłączenia do instalacji, a dolne - do podłączenia do kotła.

Zawory serii H wyposażone są w gwinty wewnętrzne, a zawory serii HG w przyłącza złączne. Zintegrowane obejście (by-pass) posiada możliwość nastawy przepływu w zakresie do 50% przepustowości zaworu.

Zawory można wyposażyć w siłowniki ESBE serii ARA600 i 90. Można je także wyposażyć w sterowniki ESBE serii CRA110 i CRB100. Wszystkie zawory, poza serią 4H, można ponadto wyposażyć w sterownik ESBE serii 90C.

## SERWIS I KONSERWACJA

Wszystkie podstawowe części są wymienne. Zawory wyposażone są w dwa O-ringi, z których każdy może zostać wymieniony bez konieczności spuszczenia wody z instalacji bądź demontowania zaworu. Przed przystąpieniem do wymiany należy jednak rozhermetyzować instalację.



3HG  
Kolnierz pompowy/  
Gwint zewnętrzny



4HG  
Kolnierz pompowy/  
Gwint zewnętrzny



3H  
Gwint wewnętrzny



4H  
Gwint wewnętrzny

## PRZEZNACZENIE ZAWORÓW SERIA H I HG

- |   |   |
|---|---|
| <input checked="" type="radio"/> Ogrzewanie | <input type="radio"/> Wentylacja                  |
| <input type="radio"/> Chłodzenie            | <input type="radio"/> Strefy                      |
| <input type="radio"/> Ciepła woda użytkowa  | <input type="radio"/> Sieć wody technologicznej   |
| <input type="radio"/> Ogrzewanie podłogowe  | <input type="radio"/> Sieć ciepła                 |
| <input type="radio"/> Ogrzewanie słoneczne  | <input type="radio"/> Sieć instalacji chłodniczej |

## ODPOWIEDNIE SIŁOWNIKI

Do zaworów serii H i HG przystosowane są następujące siłowniki ESBE:

- |   |   |
|---|---|
| <input checked="" type="radio"/> Seria ARA600 | <input checked="" type="radio"/> Seria 90C*   |
| <input checked="" type="radio"/> Seria 90     | <input checked="" type="radio"/> Seria CRB100 |
|   | <input checked="" type="radio"/> Seria CRA110 |
- \* Tylko 3H, 3HG, 4HG

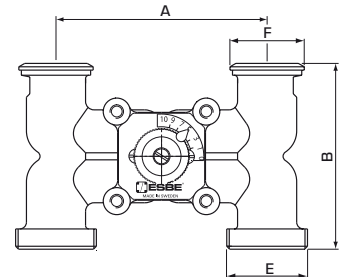
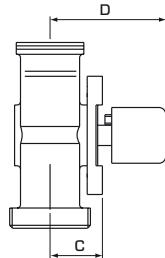
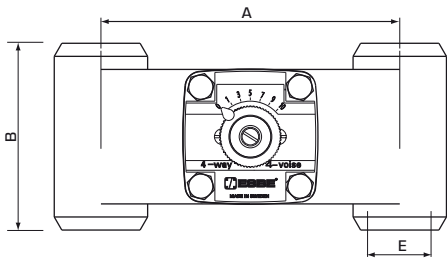
## DANE TECHNICZNE

Maks. ciśnienie statyczne: \_\_\_\_\_ 3H/4H, PN 6  
 \_\_\_\_\_ 3HG/4HG, PN 10  
 Temperatura czynnika: \_\_\_\_\_ max. 110°C  
 \_\_\_\_\_ min. -10°C  
 Ciśnienie różnicowe: \_\_\_\_\_ max. 50 kPa  
 Moment obrotowy: \_\_\_\_\_ 5 Nm  
 Przepięcie w % przepływu: \_\_\_\_\_ Typ H, max. 1,5%  
 \_\_\_\_\_ Typ HG, max. 1%  
 Przyłącze: \_\_\_\_\_ Gwint wewnętrzny, EN 10226-1  
 \_\_\_\_\_ Gwint zewnętrzny, ISO 228/1

### Wykonanie

Korpus: \_\_\_\_\_ Żeliwo EN-JL 1030  
 Zwieradło: Seria H, DN 20-25 \_\_\_\_\_ Mosiądz CW 614N  
 Seria H, DN 32-50 \_\_\_\_\_  
 \_\_\_\_\_ Mosiądz CW 614N i stal nierdzewna  
 Seria HG \_\_\_\_\_ Mosiądz CW 614N  
 Tuleja: Seria H, DN 20-25 \_\_\_\_\_ Plastik  
 Seria H, DN 32-50 \_\_\_\_\_ Mosiądz CW 602N  
 Seria HG \_\_\_\_\_ Plastik  
 Nakładka: Seria H, DN 20-25 \_\_\_\_\_ Cynk  
 Seria H, DN 32-50 \_\_\_\_\_ Żeliwo EN-JL 1030  
 Seria HG \_\_\_\_\_ Cynk  
 O-ringi: \_\_\_\_\_ EPDM

# ZAWORY MIESZAJĄCE SERIA H I HG



## SERIA 3H, GWINT WEWNĘTRZNY

Nr art.	Nazwa	DN	Kvs *	Przyłącze E	A	B	C	D	Uwagi	Masa [kg]
1135 15 00	3H25	25	12	Rp 1"	160	100	39	76		3,0
1135 17 00	3H32	32	22	Rp 1 1/4"	160	140	41	83		5,3
1135 19 00	3H40	40	30	Rp 1 1/2"	160	140	41	83		5,6

## SERIA 4H, GWINT WEWNĘTRZNY

Nr art.	Nazwa	DN	Kvs *	Przyłącze E	A	B	C	D	Uwagi	Masa [kg]
1135 13 00	4H20	20	10	Rp 3/4"	160	100	39	76		3,0
1135 14 00	4H25	25	12	Rp 1"	160	100	39	76		3,0
1135 18 00	4H32	32	22	Rp 1 1/4"	160	140	41	83		5,6
1135 20 00	4H40	40	30	Rp 1 1/2"	160	140	41	83		6,3
1135 16 00	4H50	50	35	Rp 2"	200	140	41	83		6,8

## SERIA 3HG, GWINT ZEWNĘTRZNY

Nr art.	Nazwa	DN	Kvs *	Przyłącze		A	B	C	D	Uwagi	Masa [kg]
				E	F						
1135 05 00	3HG25-125	25	10	G 1 1/2"	PF 1 1/2"	125	110	38	76	1)	2,0
1135 12 00										1), 2)	2,2

## SERIA 4HG, GWINT ZEWNĘTRZNY

Nr art.	Nazwa	DN	Kvs *	Przyłącze		A	B	C	D	Uwagi	Masa [kg]
				E	F						
1135 01 00	4HG25-90	25	8	G 1 1/2"	PF 1 1/2"	90	110	38	76	1)	1,5
1135 02 00			6,3							1)	1,8
1135 08 00	4HG25-125	25	10	G 1 1/2"	PF 1 1/2"	125	110	38	76	1)	2,0
1135 11 00										1), 2)	2,2

\* Wartość Kv w m<sup>3</sup>/h przy spadku ciśnienia 1 bar. Charakterystyka przepływu, patrz katalog produktów. PF = Kołnierz pompowy  
Uwagi 1) Gwint wewnętrzny dla przyłącza łącznego 2) Z bajpasem