

3Nm



DANE TECHNICZNE

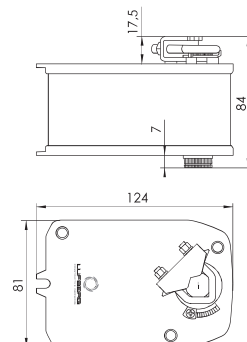
Sterowanie		Otwarty/zamknięty		Modulacja 0-10 V prądu stałego
Napięcie		24 V prądu stałego/ zmiennego	230 V prądu zmiennego	24 V prądu stałego/ zmiennego
Moment obrotowy 3 Nm Powierzchnia przepustnicy < 0,5 m ² *	2 przełączniki pomocnicze SPDT**	DA03S24 0,98 kg	DA03S220 0,99 kg	DA03S24P 1,02 kg
		DA03S24S 1,08 kg	DA03S220S 1,09 kg	
	1 przełącznik pomocniczy SPDT**			DA03S24PS 1,07 kg

Czas pracy - silnik/sprężyna powrotna	60 s / < 30 s		
Częstotliwość	50/60 Hz (prądu zmiennego)		
Zużycie energii			
- podczas pracy	2,5 W	2,5 W	2,5 W
- w stanie spoczynku	1,6 W	1,6 W	1,6 W
- moc znamionowa	5,0 VA	5,0 VA	7,0 VA
Kąt obrotu	-5°~90°		
- zakres ustawień	45°~90° (z krokiem co 5°)		
Kierunek obrotu	można wybrać przez montaż L/P		
Poziom mocy akustycznej - silnik/sprężyna powrotna	<50 dB(A) / <65 dB(A)		
Sygnal zwrotny	-	-	0-10 V prądu stałego
Połączenie elektryczne	do siłownika dołączony jest kabel o długości 1 m		
Przełączniki pomocnicze	3 (1,5) A, 230 V		
Stopień ochrony	IP54		
Klasa ochrony	III niskiego napięcia	II	III niskiego napięcia
Wilgotność otoczenia	95% wilgotności względnej, bez skraplania pary wodnej		
Temperatura przechowywania	-30~+50 °C		
Temperatura w spoczynku	-40~+70 °C		
Trwałość użytkowa	60 000 awaryjnych zmian położeń		
Połączenie mechaniczne			
- pręt okrągły	od ø6 do ø12 mm		
- pręt kwadratowy	od 5x5 do 8x8 mm		
Regulacja ręczna	niemożliwe		
Normy i przepisy	Deklaracja zgodności, ISO, CE, EAC		

* Maksymalna powierzchnia przepustnicy obliczona z uwzględnieniem optymalnych warunków (bez wpływu przepływu powietrza, różnic ciśnienia itp.).

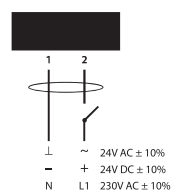
** SPDT (ang. Single-Pole Double-Throw, jednobiegunowy, dwupołożeniowy)

WYMIARY (mm)

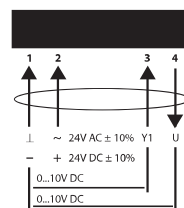


POŁĄCZENIA ELEKTRYCZNE

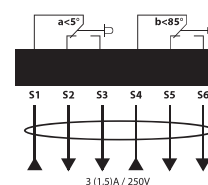
Otwarty/zamknięty



Modulacja



Przełączniki pomocnicze



Przełączniki pomocnicze

