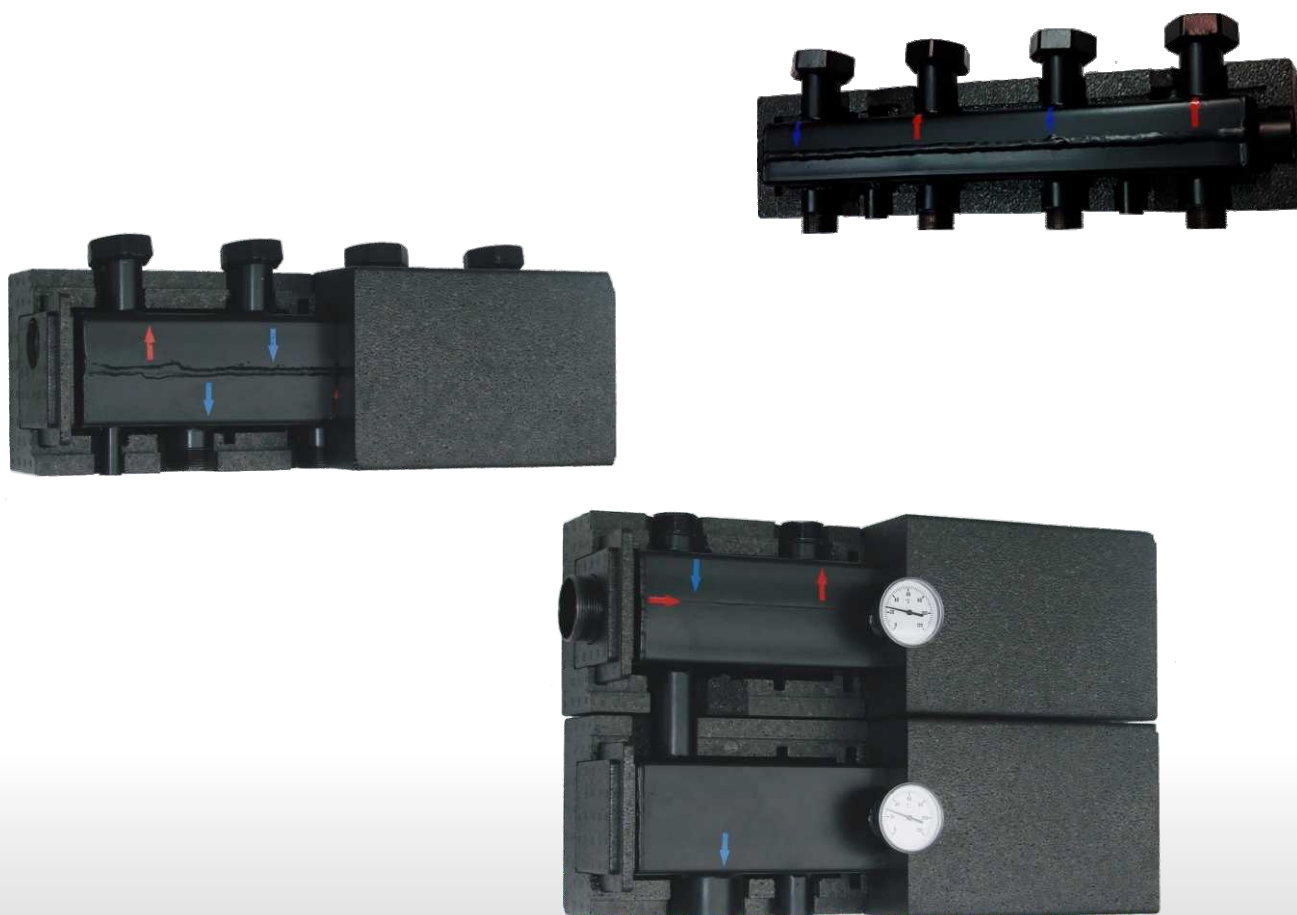


Rozdzielacz  
**DN 25, DN 32, DN 50**

**red line**



**Instrukcja montażu i obsługi**



**WOMIX**

Ul. Sportowa 31

89-200 Szubin

tel./fax +48 52 382 44 50 fax +48 52 382 44 51

www.womix.com.pl e-mail: biuro@womix.com.pl

## Rozdzielacz centralnego ogrzewania C 60 - DN 25

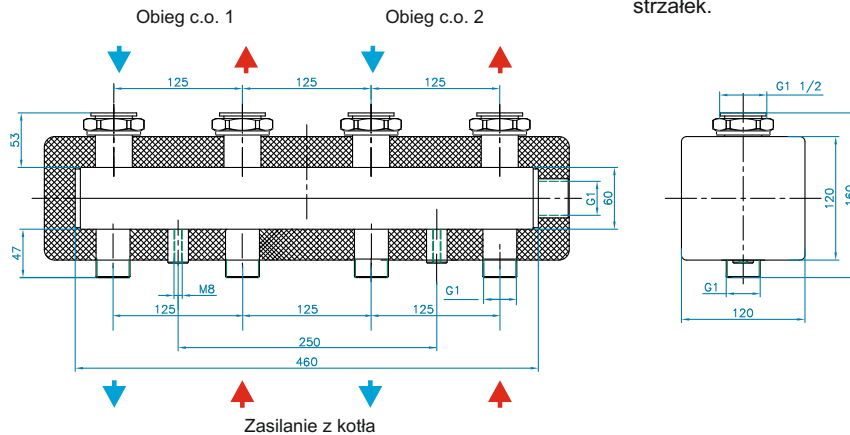


Dwukomorowy stalowy rozdzielacz C 60 - 2, 3 lub 4 obwodowy DN 25 został stworzony w celu ułatwienia montażu grup pompowych. Fabrycznie rozdzielacz wyposażony jest w izolację EPP. Dodatkowo rozdzielacz posiada wyjście DN 20 GW po stronie powrotnej dla podłączenia przeponowego naczynia, oraz wyjście DN 25 GW po stronie zasilającej dla podłączenia grupy bezpieczeństwa. Na życzenie rozdzielacz można wyposażyć w komplet uchwyty mocujących na ścianie DELTA (patrz tulejki M8).

### Dane techniczne

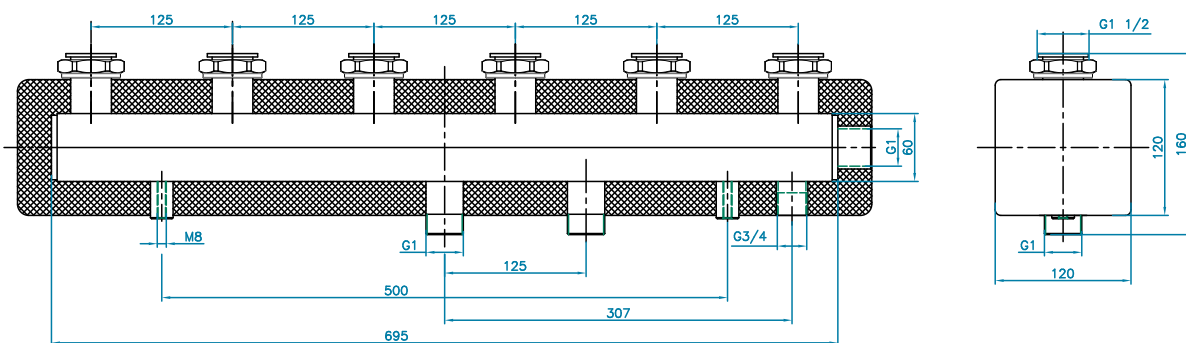
Materiał:	stal ST 37.1
Maks. ciśnienie:	8 bar
Maks. temperatura:	110°C
Moc grzewcza:	45 kW przy $\Delta T$ 20°C
Rozstaw osi:	
strony instalacyjnej:	125 mm
strony kotłowej:	125 mm
Podłączenie:	
strona instalacyjna:	nakrętka GW 1 1/2"
strona kotłowa:	GZ 1"
Izolacja:	EPP czarna 40 g/l

### Rozdzielacz C 60 2F - DN 25

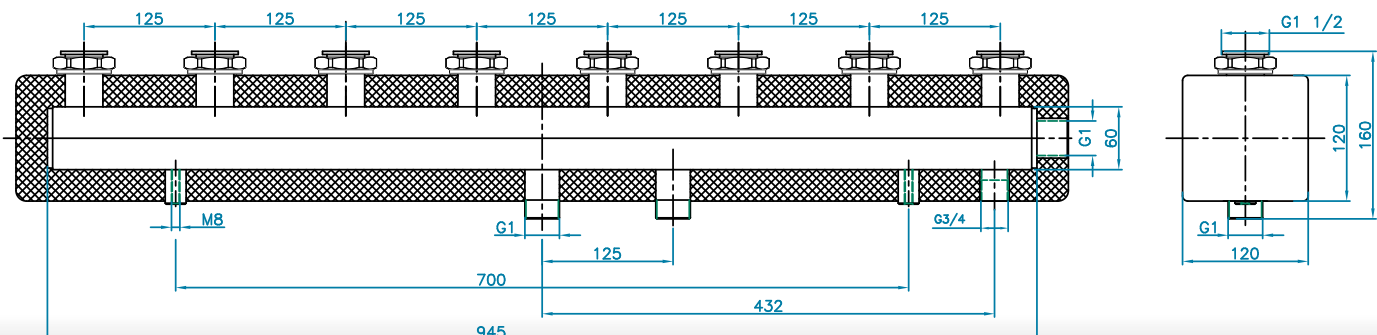


**UWAGA!** Pod izolacją na rozdzielaczu naklejone są strzałki kierunku przepływu medium. Montaż należy przeprowadzić zgodnie z kierunkami strzałek.

### Rozdzielacz C 60 3F - DN 25



### Rozdzielacz C 60 4F - DN 25



## Rozdzielacz centralnego ogrzewania C 70 - DN 25



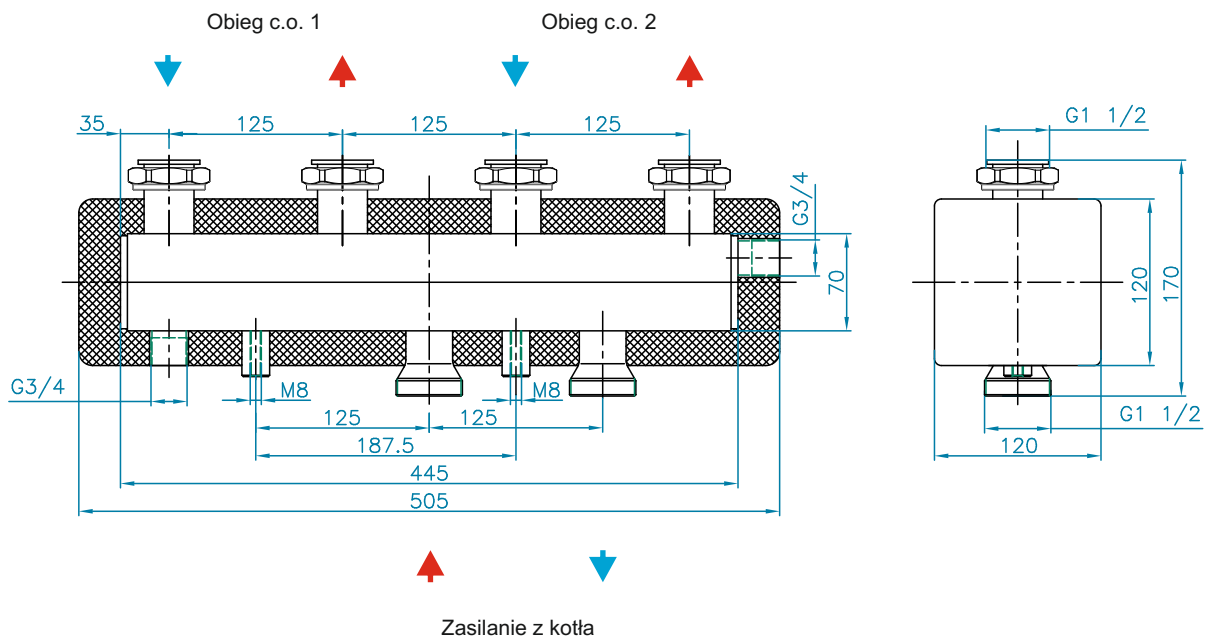
Dwukomorowy stalowy rozdzielacz C 70 - 2, 3, 4 lub 5 obwodowy DN 25 został stworzony w celu ułatwienia montażu grup pompowych. Fabrycznie rozdzielacz wyposażony jest w izolację EPP. Dodatkowo rozdzielacz posiada wyjście DN 20 GW po stronie powrotnej dla podłączenia przeponowego naczynia, oraz wyjście DN 20 GW po stronie zasilającej dla podłączenia grupy bezpieczeństwa. Na życzenie rozdzielacz można wyposażyć w komplet uchwyty mocujących na ścianie DELTA (patrz tulejki M8).

### Dane techniczne

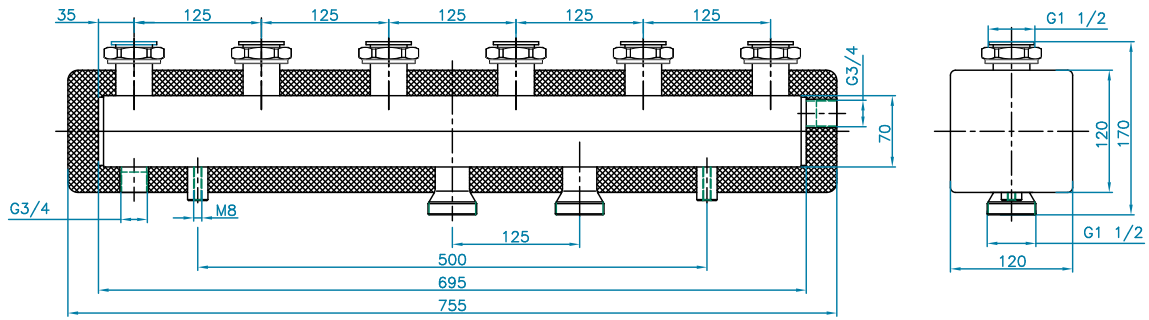
Materiał:	stal ST 37.1
Maks. ciśnienie:	8 bar
Maks. temperatura:	110°C
Moc grzewcza:	73 kW przy $\Delta T$ 20°C
Rozstaw osi:	
strony instalacyjnej:	125 mm
strony kotłowej:	125 mm
Podłączenie:	
strona instalacyjna:	nakrętka GW 1 1/2"
strona kotłowa:	GZ 1 1/2"
Izolacja:	EPP czarna 40 g/l

**UWAGA!** Pod izolacją na rozdzielaczu naklejone są strzałki kierunków przepływu medium. Montaż należy przeprowadzić zgodnie z kierunkami strzałek.

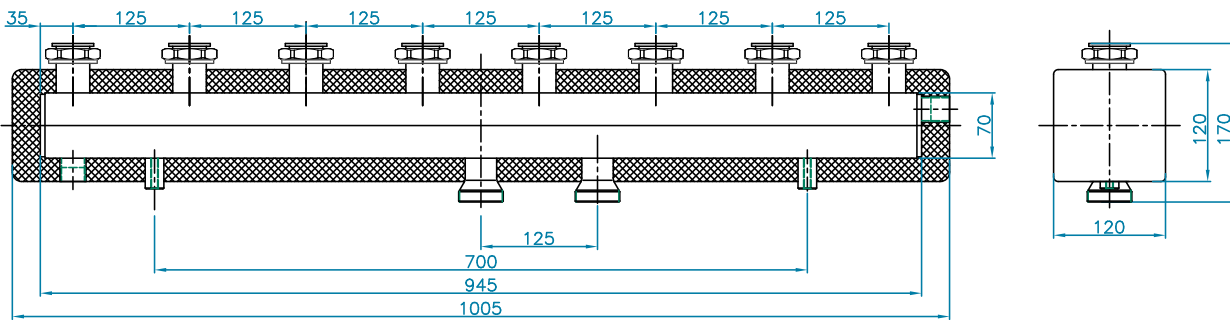
## Rozdzielacz C 70 2F - DN 25



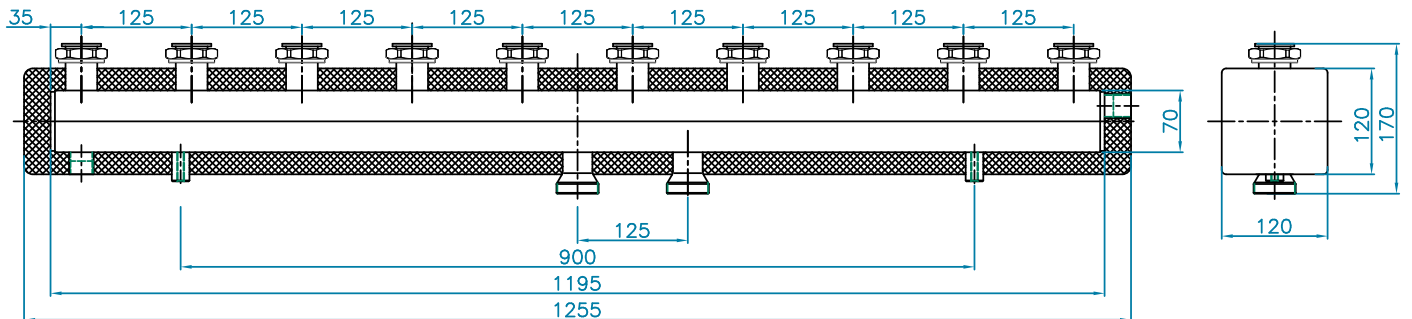
**Rozdzielacz C 70 3F - DN 25**



**Rozdzielacz C 70 4F - DN 25**



**Rozdzielacz C 70 5F - DN 25**



## Rozdzielacz centralnego ogrzewania C 100 - DN 25



Dwukomorowy stalowy rozdzielacz C 100 - 2, 3, 4, 5 lub 6 obwodowy DN 25 został stworzony w celu ułatwienia montażu grup pompowych. Fabrycznie rozdzielacz wyposażony jest w izolację EPP. Dodatkowo rozdzielacz posiada wyjście DN 20 GW po stronie powrotnej dla podłączenia przeponowego naczynia, oraz wyjście DN 25 GW po stronie zasilającej dla podłączenia grupy bezpieczeństwa. Na życzenie rozdzielacz można wyposażyć w komplet uchwyty mocujących na ścianie DELTA (patrz tulejki M8).

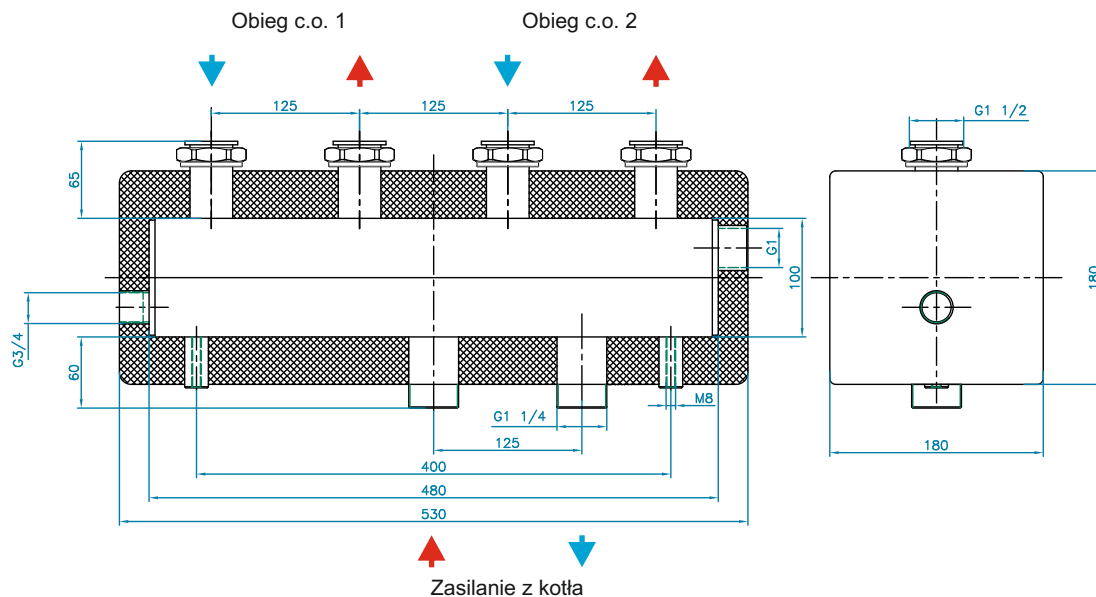
**Uwaga!** Wyjątek stanowi rozdzielacz C 100 6F. W/w rozdzielacz można wyposażyć w komplet wsporników mocujących na podłożu (patrz mufy G1").

### Dane techniczne

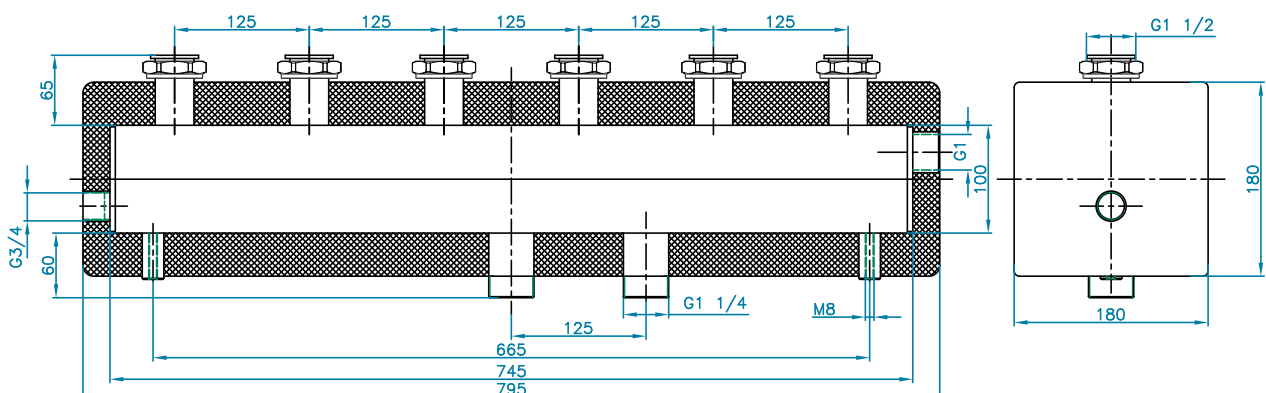
Materiał:	stal ST 37.1
Maks. ciśnienie:	8 bar
Maks. temperatura:	110°C
Moc grzewcza:	110 kW przy $\Delta T$ 20°C
Rozstaw osi:	
strony instalacyjnej:	125 mm
strony kotłowej:	125 mm
Podłączenie:	
strona instalacyjna:	nakrętka GW 1 1/2"
strona kotłowa:	GZ 1 1/4"
Izolacja:	EPP czarna 40 g/l

**UWAGA!** Pod izolacją na rozdzielaczu naklejone są strzałki kierunków przepływu medium. Montaż należy przeprowadzić zgodnie z kierunkami strzałek.

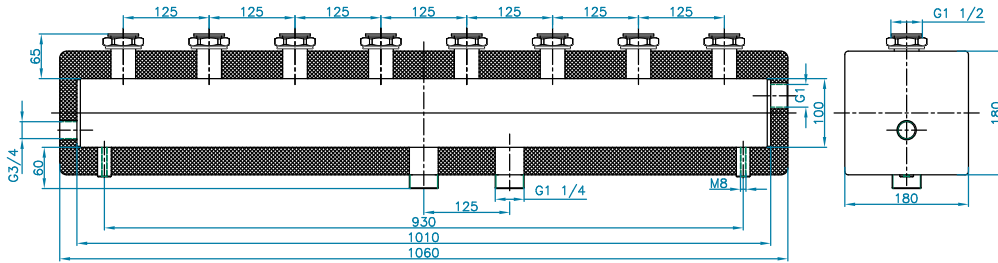
### Rozdzielacz C 100 2F - DN 25



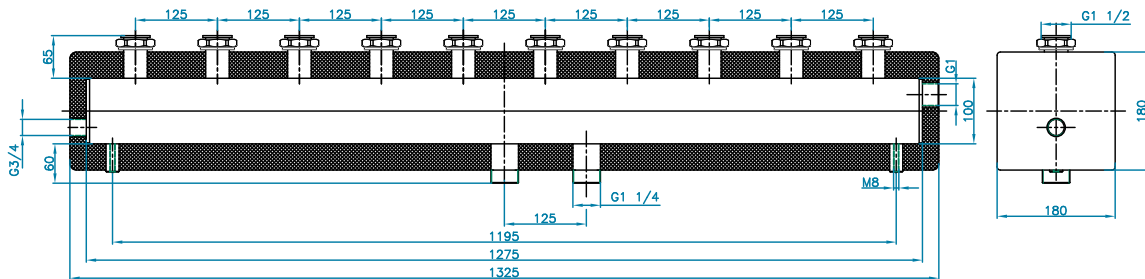
### Rozdzielacz C 100 3F - DN 25



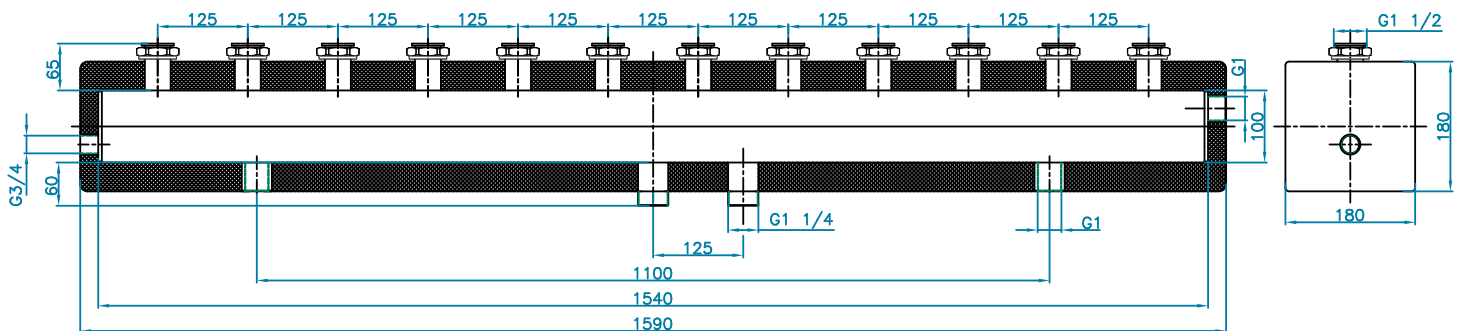
**Rozdzielacz C 100 4F - DN 25**



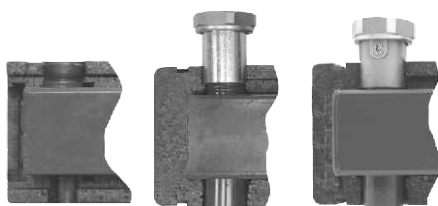
**Rozdzielacz C 100 5F - DN 25**



**Rozdzielacz C 100 6F - DN 25**



## Rozdzielacz centralnego ogrzewania C 100 - DN 32



Dwukomorowy stalowy rozdzielacz **C 100**, 2, 3, 4,5 lub 6 obwodowy DN 32 został stworzony w celu ułatwienia montażu grup pompowych DN 32. Fabrycznie wyposażony jest w izolację EPP. Dodatkowo rozdzielacz posiada wyjście DN 20 GW po stronie powrotnej dla podłączenia przeponowego naczynia, oraz wyjście DN 25 GW po stronie zasilającej dla podłączenia grupy bezpieczeństwa. Na życzenie rozdzielacz można wyposażyć w komplet uchwyty mocujących na ścianie **DELTA** (patrz tulejki M8).

**Uwaga!** Wyjątek stanowi rozdzielacz C 100 6F. W/w rozdzielacz można wyposażyć w komplet wsporników mocujących na podłożu (patrz mufy G1").

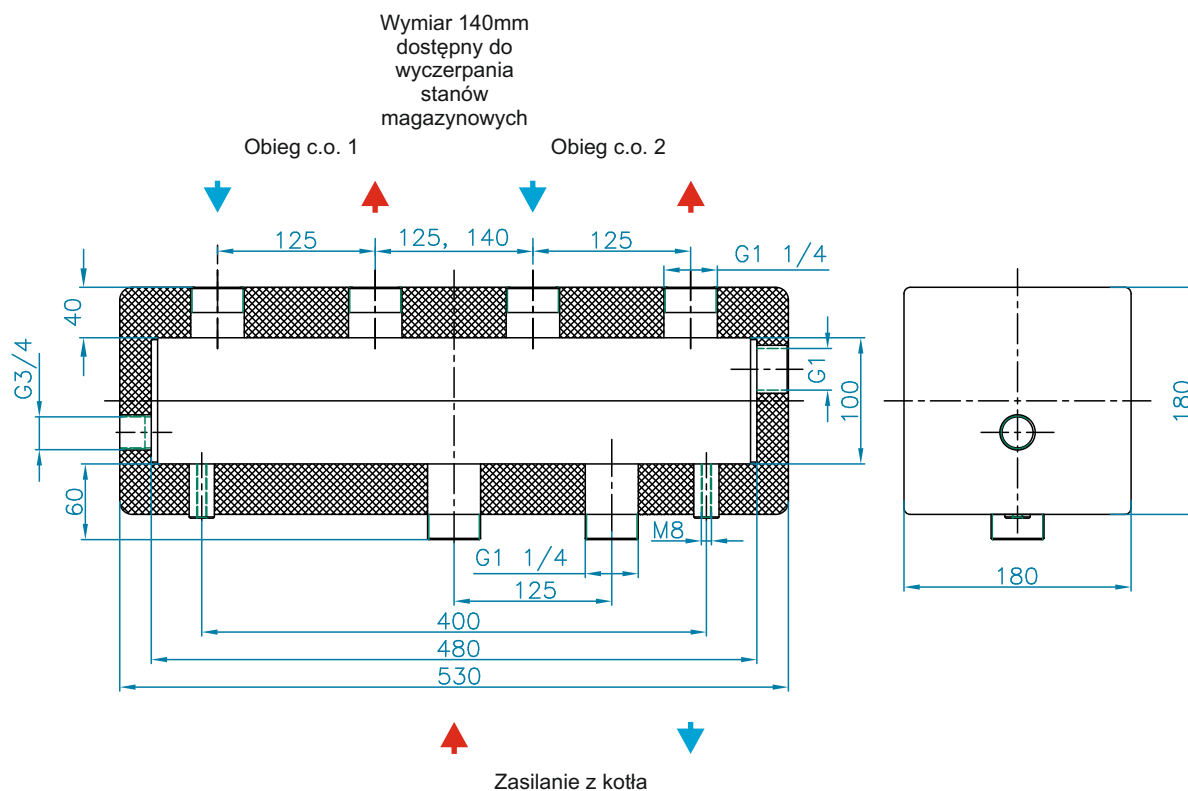
**UWAGA!** Aby podłączyć grupy pompy DN 32 należy do rozdzielacza dokupić dodatkowe łączniki DN 1 1/4" x 2" lub łączniki z wbudowanym zaworem kulowym (patrz zdjęcie obok).

### Dane techniczne

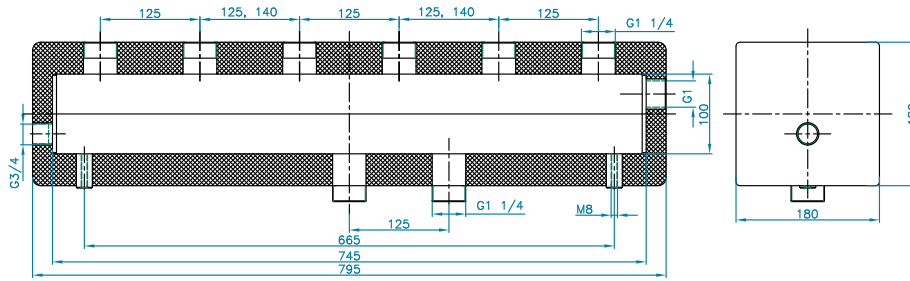
Materiał:	stal ST 37.1
Maks. ciśnienie:	8 bar
Maks. temperatura:	110°C
Moc grzewcza:	120 kW przy $\Delta T$ 20°C
Rozstaw osi:	
strony instalacyjnej:	125 mm
strony kotłowej:	125 mm
Podłączenie:	
strona instalacyjna:	GZ 1 1/4"
strona kotłowa:	GZ 1 1/2"
Izolacja:	EPP czarna 40 g/l

**UWAGA!** Pod izolacją na rozdzielaczu naklejone są strzałki kierunków przepływu medium. Montaż należy przeprowadzić zgodnie z kierunkami strzałek.

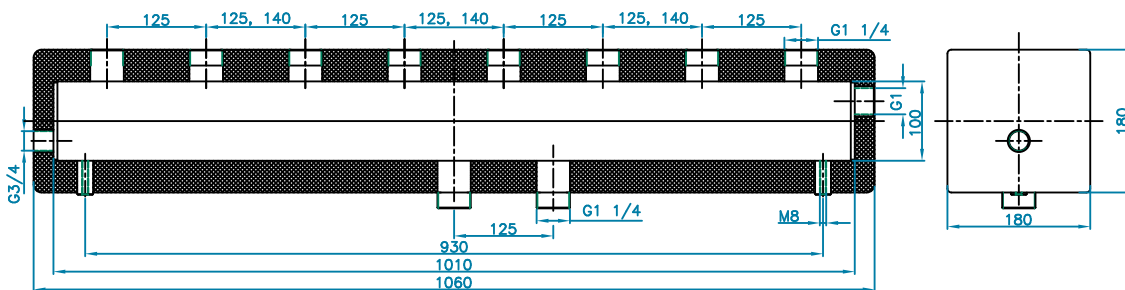
## Rozdzielacz C 100 2F - DN 32



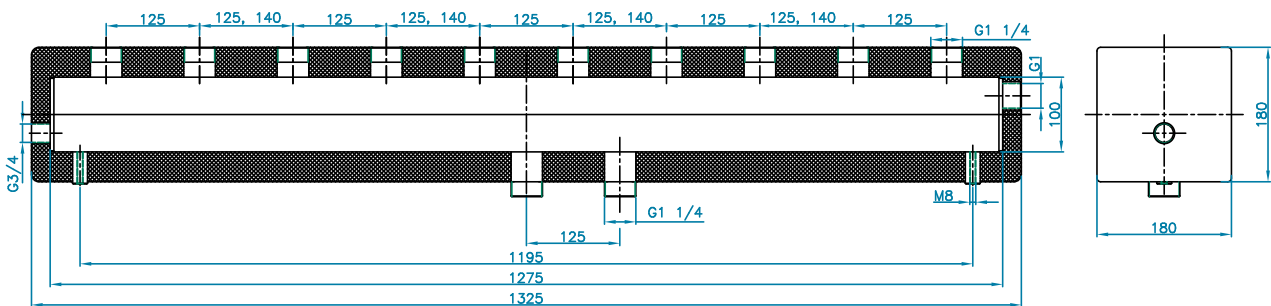
**Rozdzielacz C 100 3F - DN 32**



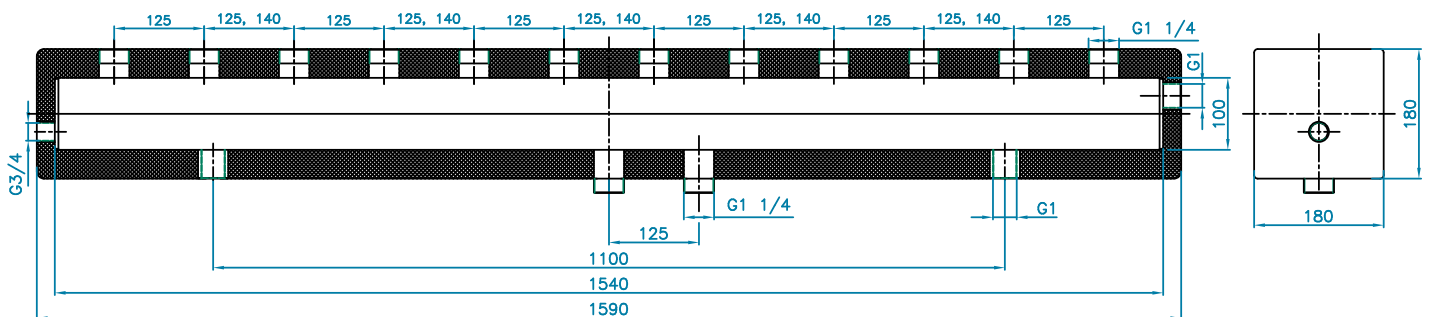
**Rozdzielacz C 100 4F - DN 32**



**Rozdzielacz C 100 5F - DN 32**

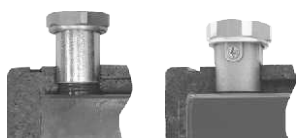
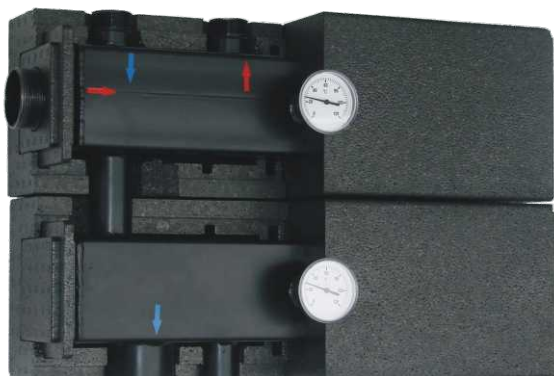


**Rozdzielacz C 100 6F - DN 32**





## Rozdzielacz centralnego ogrzewania C 2 100 - DN 32



Dwukomorowy stalowy rozdzielacz **C 2 100**, 2, 3, 4, 5 lub 6 obwodowy DN 32 został stworzony w celu ułatwienia montażu grup pompowych DN 32. Fabrycznie wyposażony jest w izolację EPP. Dodatkowo rozdzielacz wyposażony jest w dwa termometry i dwie mufy 1/2" GW spustowe.

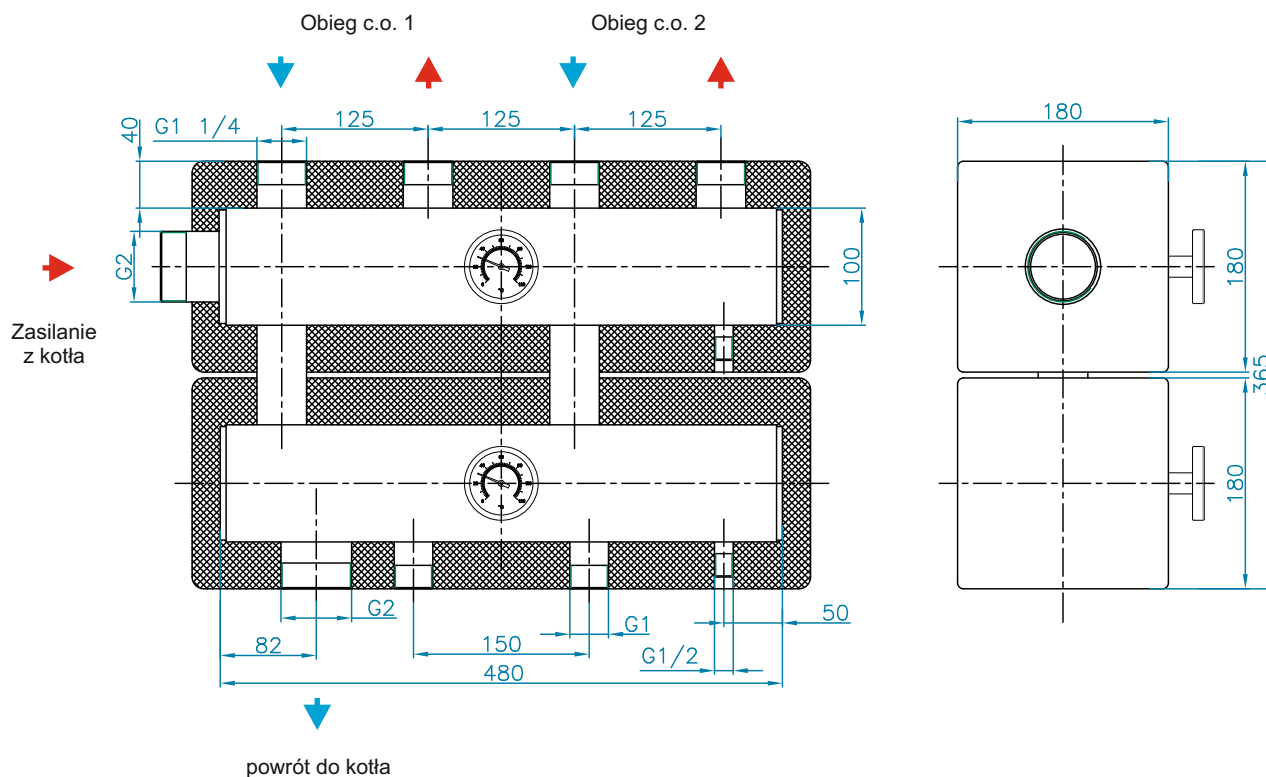
**UWAGA!** Aby podłączyć grupy pompy DN 32 należy do rozdzielacza dokupić dodatkowe łączniki DN 1 1/4" x 2" lub łączniki z wbudowanym zaworem kulowym (patrz zdjęcie obok). Na życzenie rozdzielacz można wyposażyć w komplet wsporników mocujących na podłożu (patrz mufy G1").

### Dane techniczne

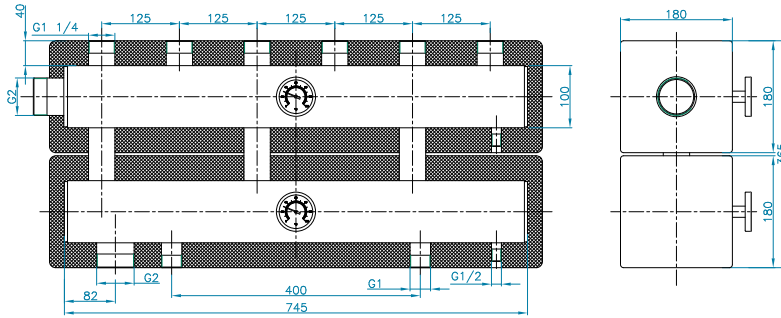
Materiał:	stal ST 37.1
Maks. ciśnienie:	6 bar
Maks. temperatura:	110°C
Moc grzewcza:	220 kW przy $\Delta T$ 20°C
Rozstaw osi:	
strony instalacyjnej:	125 mm
Podłączenie:	
strona instalacyjna:	GZ 1 1/4"
strona kotłowa:	2"
Izolacja:	EPP czarna 40 g/l

**UWAGA!** Pod izolacją na rozdzielaczu naklejone są strzałki kierunków przepływu medium. Montaż należy przeprowadzić zgodnie z kierunkami strzałek.

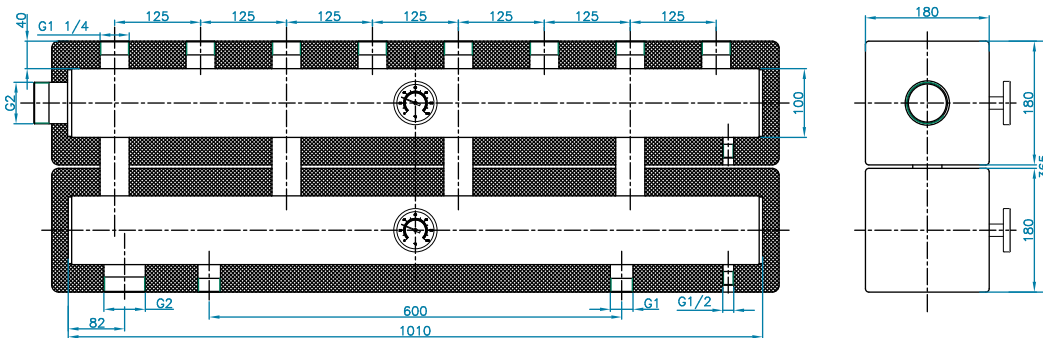
## Rozdzielacz C 2 100 2F - DN 32



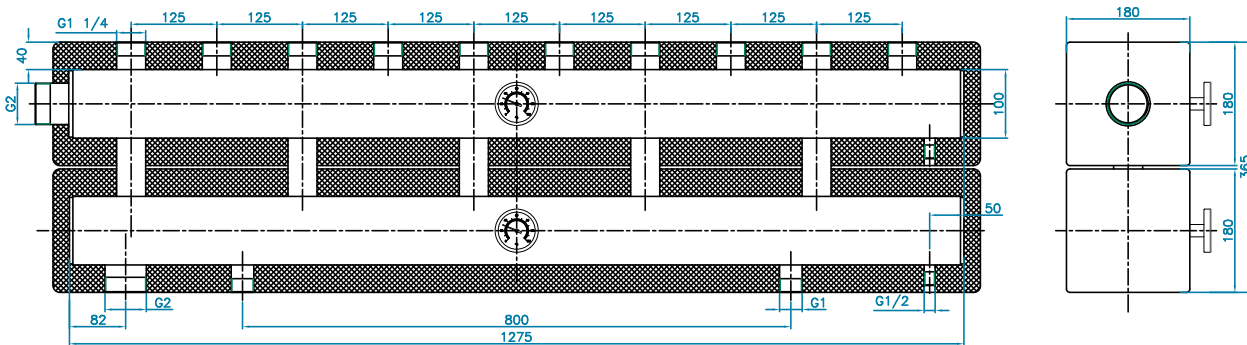
**Rozdzielacz C 2 100 3F - DN 32**



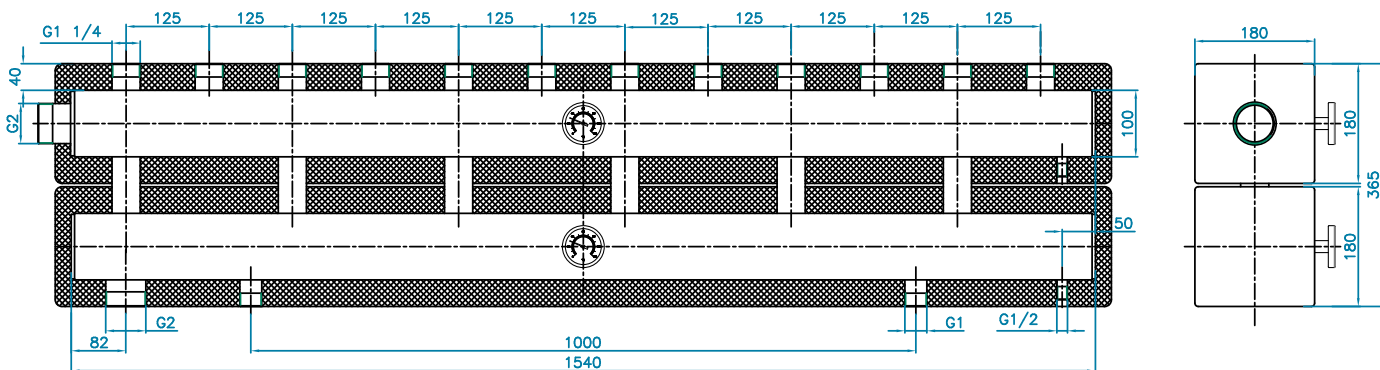
**Rozdzielacz C 2 100 4F - DN 32**



**Rozdzielacz C 2 100 5F - DN 32**



**Rozdzielacz C 2 100 6F - DN 32**



## Rozdzielacz centralnego ogrzewania C 2 120 - DN 50



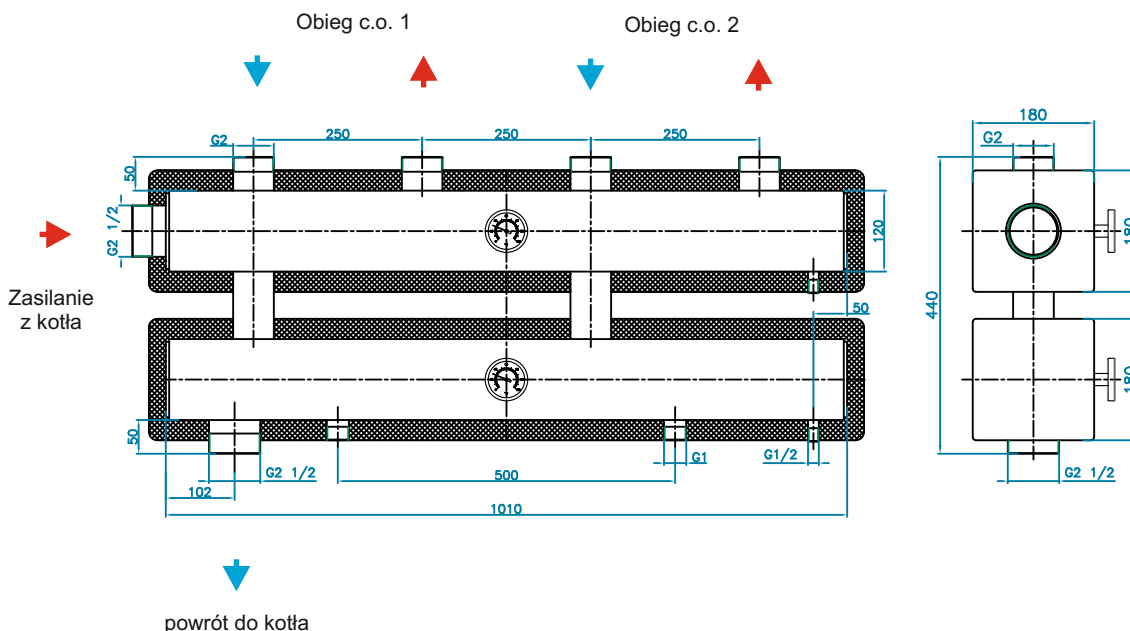
Dwukomorowy stalowy rozdzielacz C 2 120, 2 lub 3 obwodowy DN 50 został stworzony w celu ułatwienia montażu grup pompowych DN 25, 32, 40, 50. Fabrycznie wyposażony jest w izolację EPP. Dodatkowo rozdzielacz wyposażony jest w dwa termometry i dwie mufy 1/2" GW spustowe. Na życzenie rozdzielacz można wyposażyć w komplet wsporników mocujących na podłożu (patrz mufy G1").

### Dane techniczne

Materiał:	stal ST 37.1
Maks. ciśnienie:	6 bar
Maks. temperatura:	110°C
Moc grzewcza:	350 kW przy $\Delta T$ 20°C
Rozstaw osi:	
strony instalacyjnej:	250 mm
Podłączenie:	
strona instalacyjna:	GZ 2"
strona kotłowa:	2 1/2"
Izolacja:	EPP czarna 40 g/l

**UWAGA!** Pod izolacją na rozdzielaczu naklejone są strzałki kierunków przepływu medium. Montaż należy przeprowadzić zgodnie z kierunkami strzałek.

## Rozdzielacz C 2 120 2F - DN 50



## Rozdzielacz C 2 120 3F - DN 50

